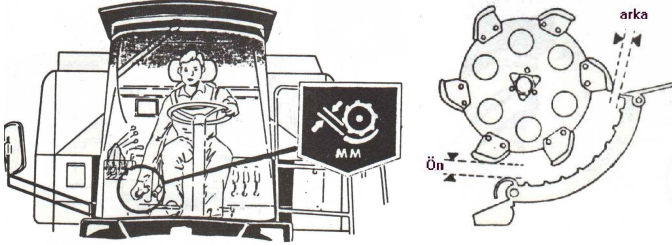


## Bazı Biçerdöverlerde Buğday ve Arpa için ayarlar

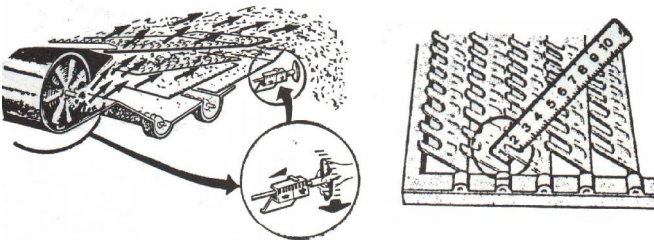
### Batör - Kontrolatör Ayarları

| Biçerdöver markası | Ürün   | Batör-kontrolatör açıklığı |        | Batör devri (devir/dakika) |
|--------------------|--------|----------------------------|--------|----------------------------|
|                    |        | Ön                         | Arka   |                            |
| John Deere         | Buğday | 14 mm                      | 6.5 mm | 900                        |
|                    | Arpa   | 14 mm                      | 8 mm   | 900- 1000                  |
| Clayson Spery      | Buğday | 1-2-3 ayarlarından biri    |        | 650                        |
|                    | Arpa   | 1-2-3 ayarlarından biri    |        | 700-900                    |
| Claas              | Buğday | 3-6 kertik                 |        | 1100-1500                  |
|                    | Arpa   | 2-4 kertik                 |        | 1500                       |
| Laverda            | Buğday | 4,5 tur                    |        | 775-1050                   |
|                    | Arpa   | 4,5 tur                    |        | 800-1000                   |

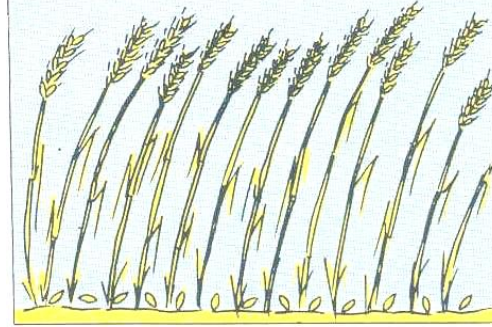


### Vantilatör ve Elek ayarları

| Biçerdöver markası | Ürün   | Elek aralığı           |           | Rüzgarlık devri (devir/dakika) |
|--------------------|--------|------------------------|-----------|--------------------------------|
|                    |        | Üst (mm)               | Alt (mm)  |                                |
| John Deere         | Buğday | 12,5-19                | 3-6.5     | 600                            |
|                    | Arpa   | 12,5-19                | 6-12      | 650                            |
| Clayson Spery      | Buğday | 1/3 ve daha fazla açık |           | 9-12 arası                     |
|                    | Arpa   | 1/3 ve daha fazla açık |           | 9- 12 arası                    |
| Claas              | Buğday | 10-13                  | 4-6       | Kuvvetli                       |
|                    | Arpa   | 10-13                  | 4-6       | Kuvvetli                       |
| Laverda            | Buğday | Tam açık               | No: 8-10  | Max.                           |
|                    | Arpa   | Tam açık               | No: 10-12 | Max.                           |



Hasat edilen tarlanın durumu dane kaybının artmasında önemli bir faktör olabilmektedir. Tarlanın durumu incelenerek gerekli düzeltme yapılmalıdır.



| TARLA DURUMU            | DANE KAYBI İNDEKSİ ( İ ) |
|-------------------------|--------------------------|
| Dik ürünli sulu tarla   | 1                        |
| Kıraç tarla             | 1.28                     |
| Kıraç meyilli tarla     | 1.34                     |
| Taşlı meyilli tarla     | 1.53                     |
| Sulu yatık ürünli tarla | 2.35                     |

% Dane Kaybı = Ölçülen Dane Kaybı / İndeks

Örnek : Arka sayfadaki dane kaybı ölçümü sulu ve yatık ürünli tarlada yapılmışsa

% Dane Kaybı = 4,5 / 2,35 = 1,91 olur.

Sulama ve Tarım Makineleri konularındaki sorunlarınız için irtibat adresimiz

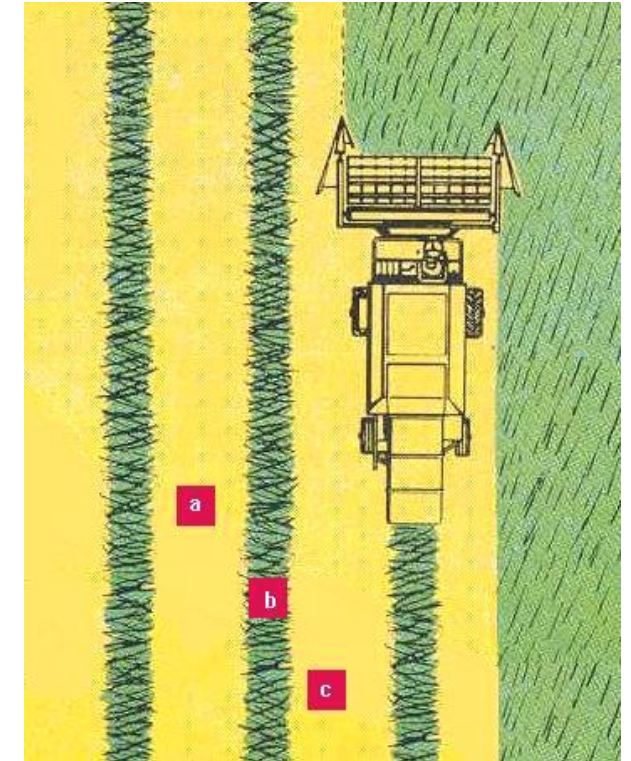
Adana Ziraî Üretim İşletmesi ve Personel Eğitim Merkezi Müdürlüğü

Adres : Hacı Sabancı Bulvarı Köprülü Mahallesi  
P.K 638 01230Yüreğir/Adana  
Tel(Santr.) : (322) 344 16 44 - 47  
Tel/Fax(Müd): (322) 344 18 33  
Fax(Eğt.) : (322) 344 19 93  
E-mail: : adanapem@adanapem.gov.tr  
Web: http://www.adanapem.gov.tr/



T.C.  
TARIM VE KÖYİŞLERİ BAKANLIĞI  
ADANA ZİRAİ ÜRETİM İŞLETMESİ VE  
PERSONEL EĞİTİM MERKEZİ MÜDÜRLÜĞÜ

## BİÇERDÖVERLE HASATTA DANE KAYBI ÖLÇÜM METODU



Erdal Gültekin  
Ziraat Y. Müh.

| VERİM    | 125 kg/da |      |      |      | 150 kg/da |      |      |      | 200 kg/da |      |      |      | 250 kg/da |      |      |      | 300 kg/da |     |      |      | 350 kg/da |     |     |     | 400 kg/da |     |     |     | 500 kg/da |     |     |     | 600 kg/da |     |     |     | 700 kg/da |     |     |     |     |
|----------|-----------|------|------|------|-----------|------|------|------|-----------|------|------|------|-----------|------|------|------|-----------|-----|------|------|-----------|-----|-----|-----|-----------|-----|-----|-----|-----------|-----|-----|-----|-----------|-----|-----|-----|-----------|-----|-----|-----|-----|
|          | 35g       | 40g  | 45g  | 50g  | 35g       | 40g  | 45g  | 50g  | 35g       | 40g  | 45g  | 50g  | 35g       | 40g  | 45g  | 50g  | 35g       | 40g | 45g  | 50g  | 35g       | 40g | 45g | 50g | 35g       | 40g | 45g | 50g | 35g       | 40g | 45g | 50g | 35g       | 40g | 45g | 50g | 35g       | 40g | 45g | 50g |     |
| 1000 D.a | 20        | 0,7  | 0,9  | 1,0  | 1,1       | 0,6  | 0,7  | 0,8  | 0,9       | 0,5  | 0,5  | 0,6  | 0,7       | 0,4  | 0,4  | 0,5  | 0,5       | 0,3 | 0,4  | 0,4  | 0,4       | 0,3 | 0,3 | 0,3 | 0,4       | 0,2 | 0,3 | 0,3 | 0,3       | 0,2 | 0,2 | 0,2 | 0,3       | 0,2 | 0,2 | 0,2 | 0,2       | 0,1 | 0,2 | 0,2 | 0,2 |
|          | 40        | 1,5  | 1,7  | 1,9  | 2,1       | 1,2  | 1,4  | 1,6  | 1,8       | 0,9  | 1,1  | 1,2  | 1,3       | 0,7  | 0,9  | 1,0  | 1,1       | 0,6 | 0,7  | 0,8  | 0,9       | 0,5 | 0,6 | 0,7 | 0,8       | 0,5 | 0,5 | 0,6 | 0,7       | 0,4 | 0,4 | 0,5 | 0,5       | 0,3 | 0,4 | 0,4 | 0,4       | 0,3 | 0,3 | 0,3 | 0,4 |
|          | 60        | 2,2  | 2,6  | 2,9  | 3,2       | 1,9  | 2,1  | 2,4  | 2,7       | 1,4  | 1,6  | 1,8  | 2,0       | 1,1  | 1,3  | 1,4  | 1,6       | 0,9 | 1,1  | 1,2  | 1,3       | 0,8 | 0,9 | 1,0 | 1,1       | 0,7 | 0,8 | 0,9 | 1,0       | 0,6 | 0,6 | 0,7 | 0,8       | 0,5 | 0,5 | 0,6 | 0,7       | 0,4 | 0,5 | 0,5 | 0,6 |
|          | 80        | 3,0  | 3,4  | 3,8  | 4,3       | 2,5  | 2,8  | 3,2  | 3,5       | 1,9  | 2,1  | 2,4  | 2,7       | 1,5  | 1,7  | 1,9  | 2,1       | 1,2 | 1,4  | 1,6  | 1,8       | 1,1 | 1,2 | 1,4 | 1,5       | 0,9 | 1,1 | 1,2 | 1,3       | 0,7 | 0,9 | 1,0 | 1,1       | 0,6 | 0,7 | 0,8 | 0,9       | 0,5 | 0,6 | 0,7 | 0,8 |
|          | 100       | 3,7  | 4,3  | 4,8  | 5,3       | 3,1  | 3,5  | 4,0  | 4,4       | 2,3  | 2,7  | 3,0  | 3,3       | 1,9  | 2,1  | 2,4  | 2,7       | 1,6 | 1,8  | 2,0  | 2,2       | 1,3 | 1,5 | 1,7 | 1,9       | 1,2 | 1,3 | 1,5 | 1,7       | 0,9 | 1,1 | 1,2 | 1,3       | 0,8 | 0,9 | 1,0 | 1,1       | 0,7 | 0,8 | 0,9 | 1,0 |
|          | 120       | 4,5  | 5,1  | 5,7  | 6,4       | 3,7  | 4,3  | 4,8  | 5,3       | 2,8  | 3,2  | 3,6  | 4,0       | 2,2  | 2,6  | 2,9  | 3,2       | 1,9 | 2,1  | 2,4  | 2,7       | 1,6 | 1,8 | 2,1 | 2,3       | 1,4 | 1,6 | 1,8 | 2,0       | 1,1 | 1,3 | 1,4 | 1,6       | 0,9 | 1,1 | 1,2 | 1,3       | 0,8 | 0,9 | 1,0 | 1,1 |
|          | 140       | 5,2  | 6,0  | 6,7  | 7,4       | 4,3  | 5,0  | 5,6  | 6,2       | 3,3  | 3,7  | 4,2  | 4,7       | 2,6  | 3,0  | 3,4  | 3,8       | 2,2 | 2,5  | 2,8  | 3,1       | 1,9 | 2,1 | 2,4 | 2,7       | 1,6 | 1,9 | 2,1 | 2,3       | 1,3 | 1,5 | 1,7 | 1,9       | 1,1 | 1,2 | 1,4 | 1,6       | 0,9 | 1,1 | 1,2 | 1,3 |
|          | 160       | 6,0  | 6,8  | 7,7  | 8,5       | 5,0  | 5,7  | 6,4  | 7,1       | 3,7  | 4,3  | 4,8  | 5,3       | 3,0  | 3,4  | 3,8  | 4,3       | 2,5 | 2,8  | 3,2  | 3,5       | 2,1 | 2,4 | 2,7 | 3,0       | 1,9 | 2,1 | 2,4 | 2,7       | 1,5 | 1,7 | 1,9 | 2,1       | 1,2 | 1,4 | 1,6 | 1,8       | 1,1 | 1,2 | 1,4 | 1,5 |
|          | 180       | 6,7  | 7,7  | 8,6  | 9,6       | 5,6  | 6,4  | 7,2  | 8,0       | 4,2  | 4,8  | 5,4  | 6,0       | 3,4  | 3,8  | 4,3  | 4,8       | 2,8 | 3,2  | 3,6  | 4,0       | 2,4 | 2,7 | 3,1 | 3,4       | 2,1 | 2,4 | 2,7 | 3,0       | 1,7 | 1,9 | 2,2 | 2,4       | 1,4 | 1,6 | 1,8 | 2,0       | 1,2 | 1,4 | 1,5 | 1,7 |
|          | 200       | 7,4  | 8,5  | 9,6  | 10,6      | 6,2  | 7,1  | 8,0  | 8,9       | 4,7  | 5,3  | 6,0  | 6,7       | 3,7  | 4,3  | 4,8  | 5,3       | 3,1 | 3,6  | 4,0  | 4,4       | 2,7 | 3,0 | 3,4 | 3,8       | 2,3 | 2,7 | 3,0 | 3,3       | 1,9 | 2,1 | 2,4 | 2,7       | 1,6 | 1,8 | 2,0 | 2,2       | 1,3 | 1,5 | 1,7 | 1,9 |
|          | 220       | 8,2  | 9,4  | 10,5 | 11,7      | 6,8  | 7,8  | 8,8  | 9,6       | 5,1  | 5,9  | 6,6  | 7,3       | 4,1  | 4,7  | 5,3  | 5,9       | 3,4 | 3,9  | 4,4  | 4,9       | 2,9 | 3,3 | 3,8 | 4,2       | 2,6 | 2,9 | 3,3 | 3,7       | 2,0 | 2,3 | 2,6 | 2,9       | 1,7 | 2,0 | 2,2 | 2,4       | 1,5 | 1,7 | 1,9 | 2,1 |
|          | 240       | 8,9  | 10,2 | 11,5 | 12,8      | 7,4  | 8,5  | 9,6  | 10,6      | 5,6  | 6,4  | 7,2  | 8,0       | 4,5  | 5,1  | 5,7  | 6,4       | 3,7 | 4,3  | 4,8  | 5,3       | 3,2 | 3,6 | 4,1 | 4,6       | 2,8 | 3,2 | 3,6 | 4,0       | 2,2 | 2,6 | 2,9 | 3,2       | 1,9 | 2,1 | 2,4 | 2,7       | 1,6 | 1,8 | 2,1 | 2,3 |
|          | 260       | 9,7  | 11,1 | 12,4 | 13,8      | 8,1  | 9,2  | 10,4 | 11,5      | 6,1  | 6,9  | 7,8  | 8,6       | 4,8  | 5,5  | 6,2  | 6,9       | 4,0 | 4,6  | 5,2  | 5,8       | 3,5 | 4,0 | 4,4 | 4,9       | 3,0 | 3,5 | 3,9 | 4,3       | 2,4 | 2,8 | 3,1 | 3,5       | 2,0 | 2,3 | 2,6 | 2,9       | 1,7 | 2,0 | 2,2 | 2,5 |
|          | 280       | 10,4 | 11,9 | 13,4 | 14,9      | 8,7  | 9,9  | 11,2 | 12,4      | 6,5  | 7,4  | 8,4  | 9,3       | 5,2  | 6,0  | 6,7  | 7,4       | 4,3 | 5,0  | 5,6  | 6,2       | 3,7 | 4,3 | 4,8 | 5,3       | 3,3 | 3,7 | 4,2 | 4,7       | 2,6 | 3,0 | 3,4 | 3,7       | 2,2 | 2,5 | 2,8 | 3,1       | 1,9 | 2,1 | 2,4 | 2,7 |
|          | 300       | 11,2 | 12,8 | 14,4 | 16,0      | 9,3  | 10,1 | 12,0 | 13,3      | 7,0  | 8,0  | 9,0  | 10,0      | 5,6  | 6,4  | 7,2  | 8,0       | 4,7 | 5,3  | 6,0  | 6,6       | 4,0 | 4,6 | 5,1 | 5,7       | 3,5 | 4,0 | 4,5 | 5,0       | 2,8 | 3,2 | 3,6 | 4,0       | 2,3 | 2,7 | 3,0 | 3,3       | 2,0 | 2,3 | 2,6 | 2,9 |
|          | 325       | 12,1 | 13,8 | 15,6 | 17,3      | 10,1 | 11,5 | 13,0 | 14,4      | 7,6  | 8,6  | 9,7  | 10,8      | 6,1  | 6,9  | 7,8  | 8,6       | 5,0 | 5,8  | 6,5  | 7,2       | 4,3 | 4,9 | 5,6 | 6,2       | 3,8 | 4,3 | 4,9 | 5,4       | 3,0 | 3,5 | 3,9 | 4,3       | 2,5 | 2,9 | 3,2 | 3,6       | 2,2 | 2,5 | 2,8 | 3,1 |
| 350      | 13,0      | 14,9 | 16,8 | 18,6 | 10,9      | 12,4 | 14,0 | 15,5 | 8,1       | 9,3  | 10,5 | 11,6 | 6,5       | 7,4  | 8,4  | 9,3  | 5,4       | 6,2 | 7,0  | 7,8  | 4,7       | 5,3 | 6,0 | 6,7 | 4,1       | 4,7 | 5,2 | 5,8 | 3,3       | 3,7 | 4,2 | 4,7 | 2,7       | 3,1 | 3,5 | 3,9 | 2,3       | 2,7 | 3,0 | 3,3 |     |
| 375      | 14,0      | 16,0 | 18,0 | 20,0 | 11,6      | 13,3 | 15,0 | 16,6 | 8,7       | 10,0 | 11,2 | 12,5 | 7,0       | 8,0  | 9,0  | 10,0 | 5,8       | 6,7 | 7,8  | 8,3  | 5,0       | 5,7 | 6,4 | 7,1 | 4,4       | 5,0 | 5,6 | 6,2 | 3,5       | 4,0 | 4,5 | 5,0 | 2,9       | 3,3 | 3,7 | 4,2 | 2,5       | 2,9 | 3,2 | 3,6 |     |
| 400      | 14,9      | 17,0 | 19,2 | 21,3 | 12,4      | 14,2 | 16,0 | 17,7 | 9,3       | 10,6 | 12,0 | 13,3 | 7,4       | 8,5  | 9,6  | 10,6 | 6,2       | 7,1 | 8,0  | 8,9  | 5,3       | 6,1 | 6,8 | 7,6 | 4,7       | 5,3 | 6,0 | 6,6 | 3,7       | 4,3 | 4,8 | 5,3 | 3,1       | 3,5 | 4,0 | 4,4 | 2,7       | 3,0 | 3,4 | 3,8 |     |
| 425      | 15,8      | 18,1 | 20,3 | 22,6 | 13,2      | 15,1 | 17,0 | 18,8 | 9,9       | 11,3 | 12,7 | 14,1 | 7,9       | 9,0  | 10,2 | 11,3 | 6,6       | 7,5 | 8,5  | 9,4  | 5,7       | 6,5 | 7,3 | 8,1 | 4,9       | 5,7 | 6,4 | 7,1 | 4,0       | 4,5 | 5,1 | 5,7 | 3,3       | 3,8 | 4,2 | 4,7 | 2,8       | 3,2 | 3,6 | 4,0 |     |
| 450      | 16,8      | 19,2 | 21,5 | 23,9 | 14,0      | 16,0 | 18,0 | 20,0 | 10,5      | 12,0 | 13,5 | 15,0 | 8,4       | 9,6  | 10,8 | 12,0 | 7,0       | 8,0 | 9,0  | 10,0 | 6,0       | 6,8 | 7,7 | 8,6 | 5,2       | 6,0 | 6,7 | 7,5 | 4,2       | 4,8 | 5,4 | 6,0 | 3,5       | 4,0 | 4,5 | 5,0 | 3,0       | 3,4 | 3,8 | 4,3 |     |
| 500      | 18,6      | 21,3 | 23,9 | 26,6 | 15,5      | 17,7 | 20,0 | 22,2 | 11,6      | 13,3 | 15,0 | 16,6 | 9,3       | 10,6 | 12,0 | 13,3 | 7,8       | 8,9 | 10,0 | 11,1 | 6,7       | 7,6 | 8,6 | 9,5 | 5,8       | 6,7 | 7,5 | 8,3 | 4,7       | 5,3 | 6,0 | 6,7 | 3,9       | 4,4 | 5,0 | 5,5 | 3,3       | 3,8 | 4,3 | 4,8 |     |

**Bazı çeşitlerin bindane ağırlıkları ( gram/1000 dane)**

| Arpalar       | Makarnalık Buğdaylar | Ekmeklik Buğdaylar | Gönen        | Panda       |
|---------------|----------------------|--------------------|--------------|-------------|
| Bülbül 89     | Çeşit 1252           | Atilla 12          | Gün91        | Pehlivan    |
| Cumhuriyet 50 | Diyarbakır 85        | Bandırma 97        | İzmir85      | Prostor     |
| Erginel 90    | Ege 88               | Basribey 95        | Kate A-1     | Saraybosna  |
| Kalaycı 97    | Fırat 93             | Bezastaya1         | Kınacı 97    | Seyhan 95   |
| Orza 96       | Gediz 75             | Cumhuriyet 75      | Kıraç 66     | Sultan 95   |
| Şahin 91      | Kızıltan 91          | Dağdaş 94          | Kırkpınar 79 | Süzen 97    |
| Tarm 92       | Kunduru 1149         | Doğankent1         | Kutluk 94    | Şahin(Hawk) |
| Tokak 157-37  | Selçuklu 97          | Gerek 79           | Momtchill    | Yüreğir89   |
| Yesevi 93     |                      | Golia              | Orsa         | Ziyabey 98  |

**Örnek : 45 gr bindane ağırlığı olan Yüreğir 89 çeşidinde ölçüm yapılan tarlada verim 500 kg/dekar ve üç çerçevede sayılan dane 375adet ise dane kaybı tablodan % 4,5 olarak bulunur**